

simfer
Непревзойденный дизайн

Инновационные технологии
в непревзойденном дизайне



www.simfer.ru

**НОВЫЕ ПЕТЛИ
СТЕКЛЯННОЙ КРЫШКИ**

- Мы используем прочные
алюминевые планки при
изготовлении петель

НОВЫЕ ЧУГУННЫЕ РЕШЕТКИ

- Новый стильный дизайн
- Изготовлены из прочного
чугуна



СПЛИТ СИСТЕМА ДУХОВКИ

Камера духовки отделена от корпуса в целях предотвращения
нагревания дверцы духовки, а также боковых панелей корпуса и главное в целях
снижения температуры нагрева фронтальной панели.

Стык металлоконструкции спрятан под специальную прокладку. Наличие этой
особенности позволяет сделать камеру более прочной и защищенной,
посредством используемой технологии сварки непрерывным швом всех
краев духовой камеры, что в свою очередь обеспечивает повышение
энергоэффективности и защищает внешнее эмалированное покрытие корпуса.

Окантовка камеры

Камера



НОВЫЙ ТИП КАМЕРЫ

- Мы применяем высокотехно-
логичный процесс сварки
для защиты внешнего
эмалированного покрытия
корпуса

- Новая окантовка камеры
обеспечивает повышение
энергоэффективности и
снижение энергопотребления

- Новые решетки сделаны
более прочными, благодаря
чему выдерживают большой
вес

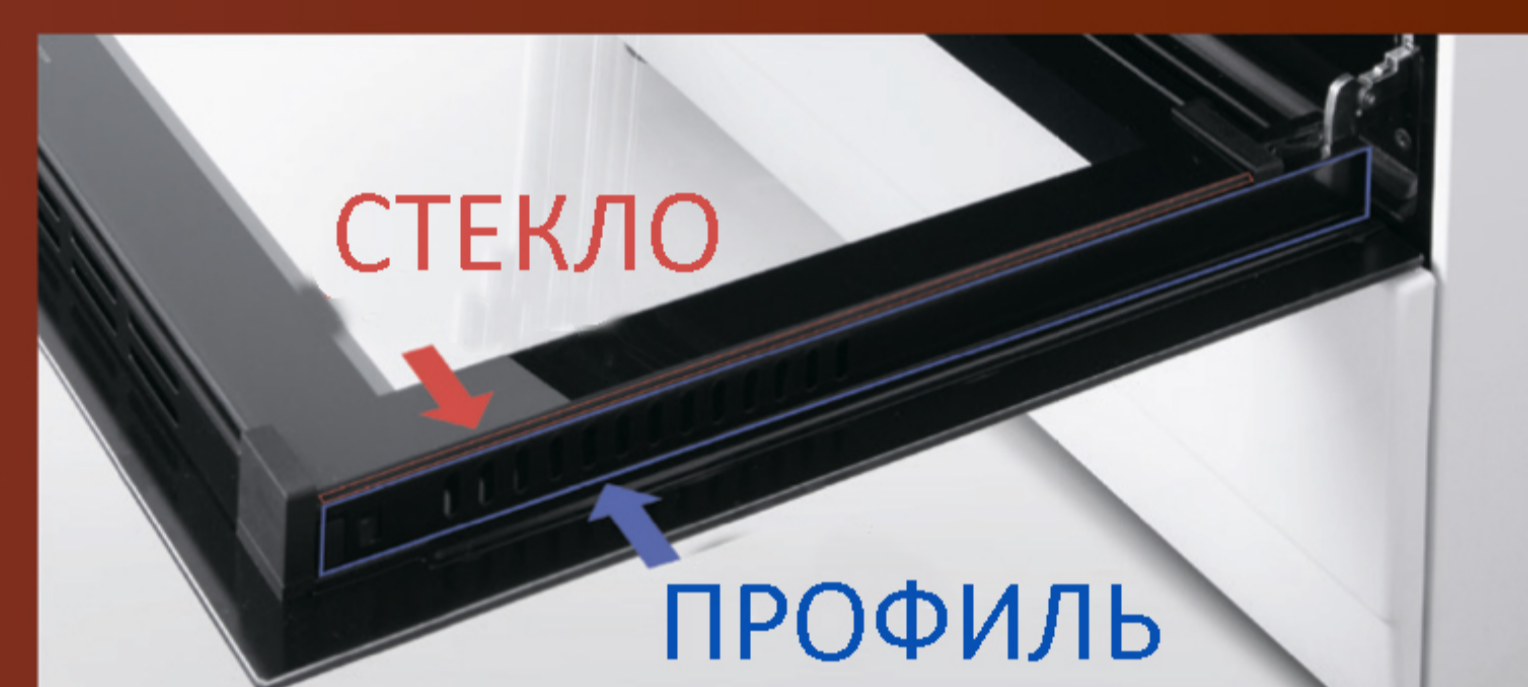
- Мы модернизировали
конвектор, благодаря этому
достигли идеального
распределения тепла внутри
камеры духового шкафа

- Мы также модернизировали
гриль дефлектор, являющийся
частью цельной пресс-формы
камеры



**НОВЫЙ ДИЗАЙН
ДВЕРЦЫ ДУХОВКИ**

- Внутреннее стекло духового шкафа с системой «легкая очистка»



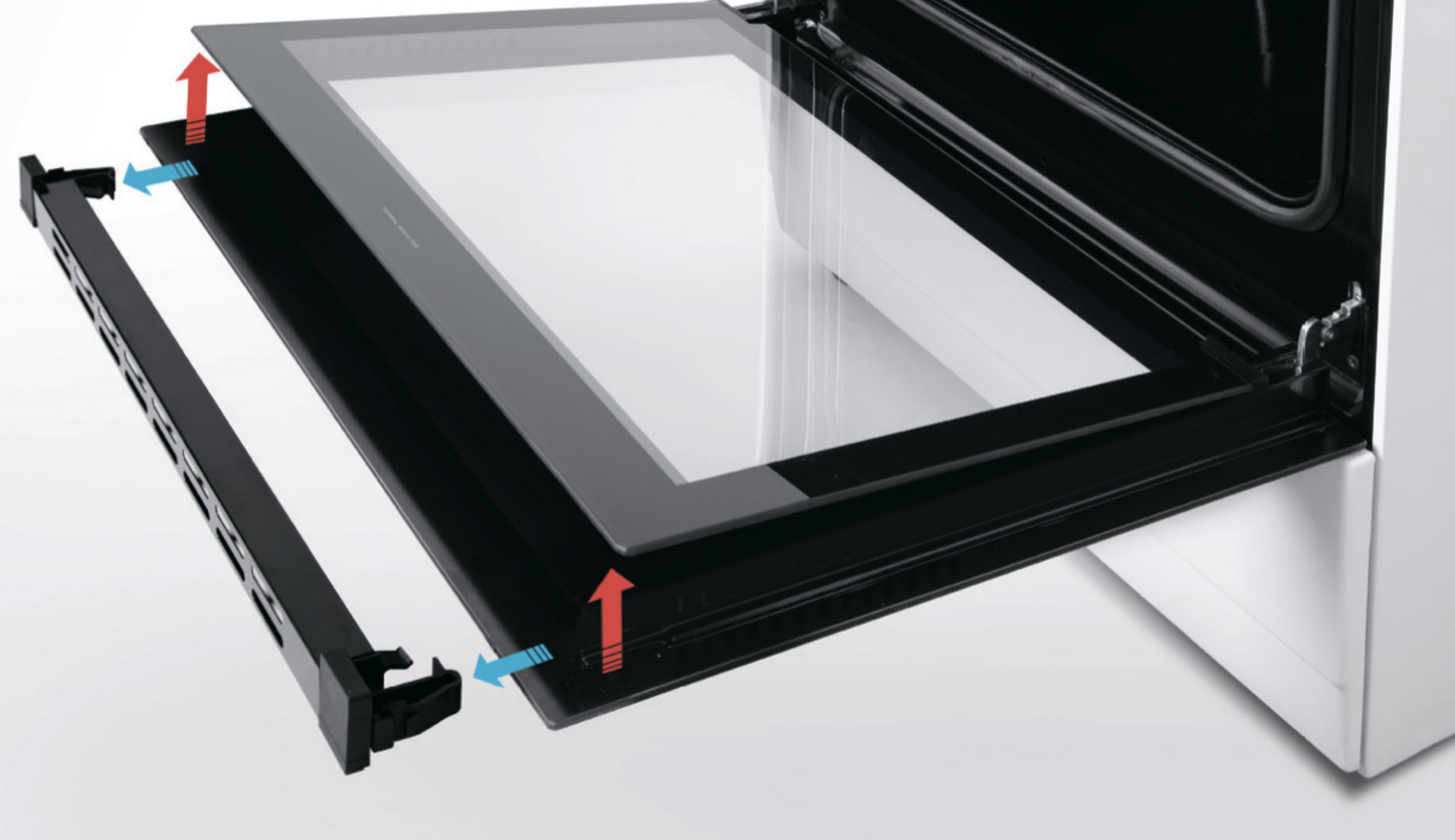
- Легкость в извлечении стекла, достигнута благодаря специальным фиксаторам

- Стандартной комплектацией является двойное стекло духового шкафа

- В качестве опции, к заказу доступны модели с тройным стеклом



ЛЕГКОСТЬ В ИЗВЛЕЧЕНИИ СТЕКЛА



Новая технология петель:

- Новые петли обеспечивают замедленное и плавное закрытие дверцы духового шкафа

- В отличие от моделей-конкурентов, наши новые петли предотвращают повреждение корпуса духового шкафа, которое происходит при резком закрытии дверцы



simfer

▶ ТЕХНИЧЕСКИЕ ХАРАКТЕРИСТИКИ



**НОВАЯ УПРОЧНЕННАЯ КОНСТРУКЦИЯ
МЕТАЛЛИЧЕСКОЙ РАМЫ ДУХОВОЙ ПЛИТЫ**

- В целях упрочнения рамочной конструкции духового шкафа, используются как передние так и задние металлические обоймы
- Благодаря данному металлическому уплотнению, используемому во всем модельном ряде плит, наша продукция стала более удароустойчивой



НОВЫЙ ЗАДНИЙ ПАНЕЛЬНЫЙ ЩИТ

- Дым и пары поступающие через отверстия, расположенные на варочной панели, проходят через каналы дымоотвода и выходят через специальную вытяжную систему, расположенную в задней части корпуса плиты
- Для упрощения эксплуатации и постсервисного обслуживания, задняя панель корпуса модернизирована



НОВЫЙ ВЫДВИЖНОЙ ЯЩИК

- Внутренняя фронтальная сторона ящика полностью закрыта дополнительным цельным листом металла
- Оцинкованный лист металла используется для изготовления нижней части ящика
- Увеличен объем места для хранения



НОВАЯ ОТКИДНАЯ ПАНЕЛЬ

- Внутренняя сторона откидной панели полностью закрыта дополнительным цельным листом металла
- Новые петли и силиконовый бампер обеспечивают плавное открытие/закрытие откидной панели ящика



НОВЫЙ ГЛУБОКИЙ ПРОТИВЕНЬ

- Новый противень глубиной 6см. на 20% глубже, чем у конкурентов
- Повышенная вместимость
- Легкость очистки обеспечивает гладкое эмалированное покрытие
- Высокотехнологичная тройная система изгиба делает углы противня идеально гладкими



ИДЕАЛЬНОЕ
ЭМАЛИРОВАННОЕ
ПОКРЫТИЕ



ИДЕАЛЬНО
ГЛАДКИЕ
КРАЯ ПРОТИВНЯ

НОВЫЕ ТАЙМЕРЫ

- Мы используем последние технологии в производстве широкоформатных цифровых таймеров
- Simfer использует уникальные цифровые таймеры типа "Фортепиано"



НОВЫЕ ТАЙМЕРЫ

- Для модельного ряда Rustic мы используем аналоговые таймеры в ретро- стиле



180 мм. электрическая варочная конфорка в модельном ряде плит 3+1, 60x60

- Электрическая конфорка 180мм. (1500Вт) является стандартной опцией
- Электрическая конфорка ускоренного нагрева 180мм. (2000Вт) является доступной к заказу опцией

